

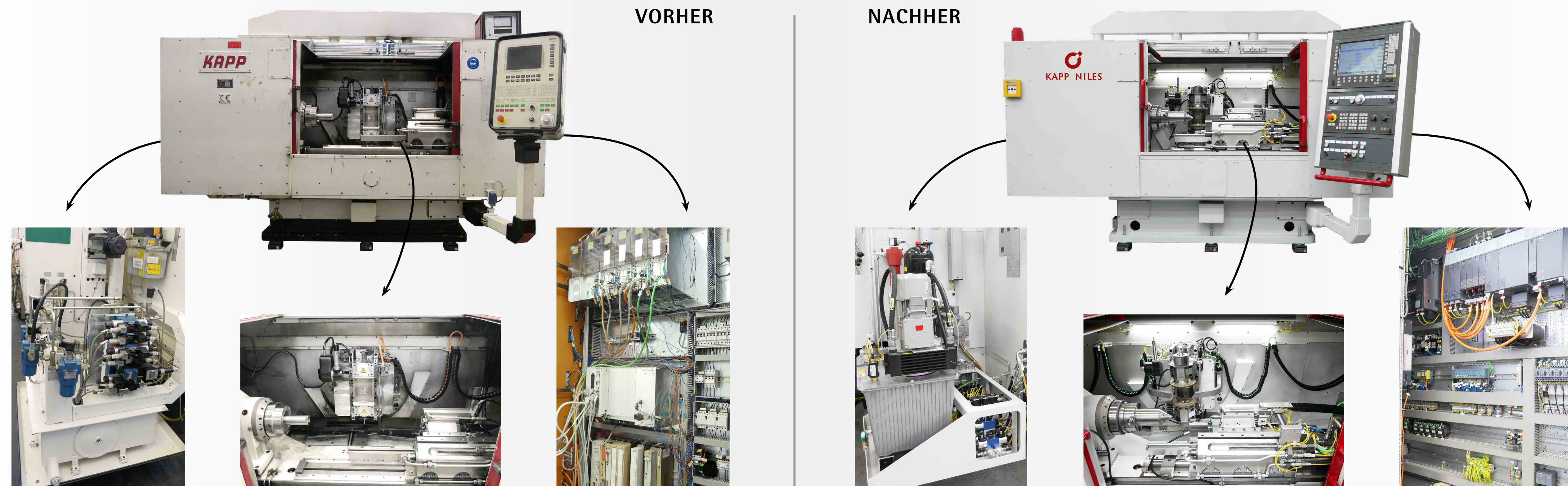
Welche Gründe gibt es für eine Modernisierung?

Im Laufe der Zeit unterliegt jede Schleifmaschine einem betriebsbedingten Verschleiß. Ungeplante Reparaturen und die zunehmend schwierigere Ersatzteilversorgung, insbesondere bei elektrischen Komponenten, können den Betrieb erheblich beeinträchtigen.

Der Ausfall kritischer Bauteile kann im Extremfall den Stillstand der gesamten Maschine bedeuten und eine zuverlässige Produktionsplanung nahezu unmöglich machen.

Welche Vorteile bietet Modernisierung?

- Reduzierung der Produktionskosten durch verbesserte Energieeffizienz, Produktivität und Produktqualität
- Wiederherstellung der Verfügbarkeit von Ersatzteilen
- Vorbereitung für die Erfassung von Prozess- und Maschinendaten für Industrie 4.0
- Ressourcenschonende und wirtschaftliche Alternative zur Neumaschine



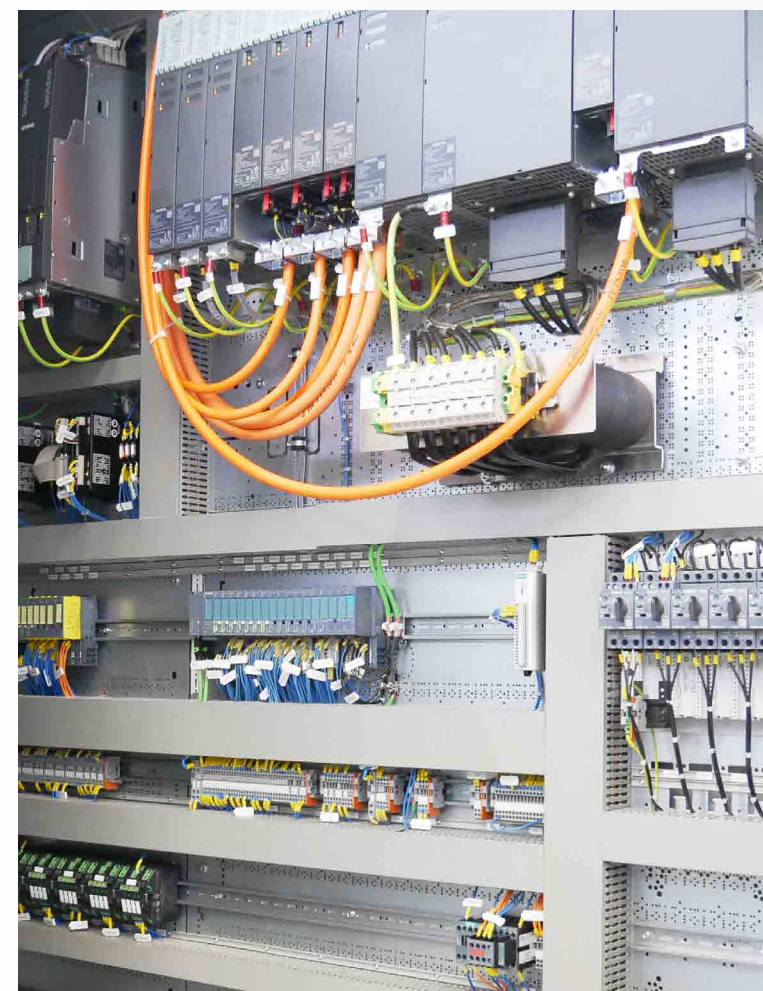
Welche Modernisierungslösungen gibt es?

Mit [KN Retrofit und KN Recontrol](#) wird Ihre Maschine auf den neuesten Stand der Technik gebracht und fit für zukünftige Anforderungen gemacht. Bei einem Investitionsaufwand von lediglich 40-65 % einer vergleichbaren Neumaschine aktualisieren wir Ihre Maschine umfassend in den Bereichen Steuerungs-, Antriebs-

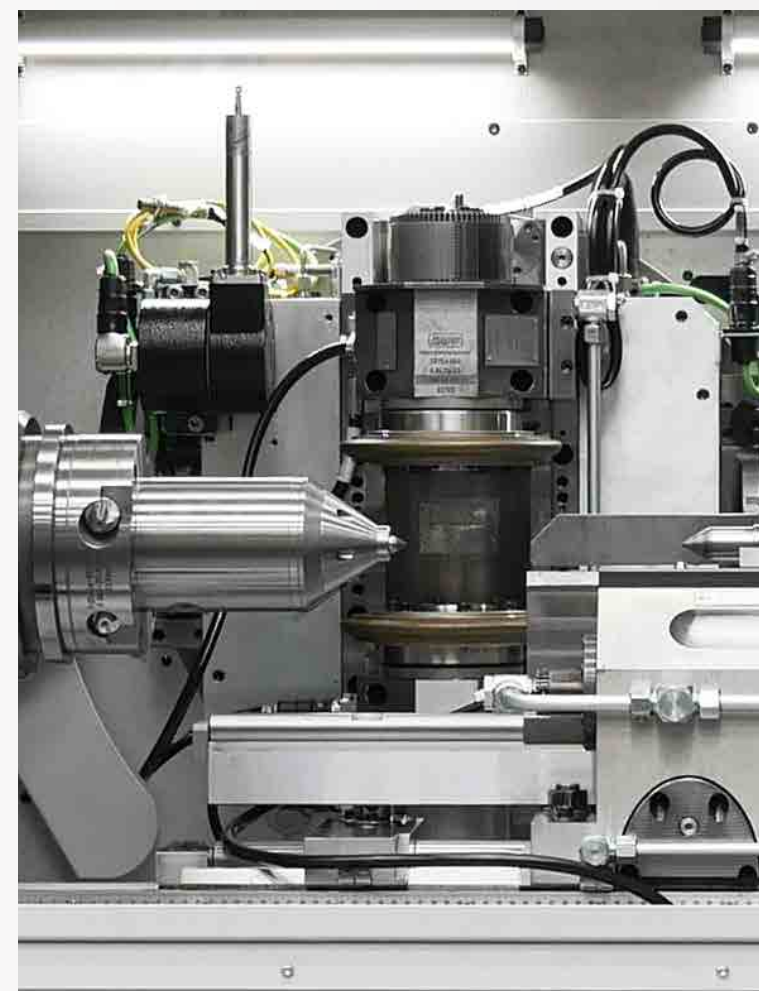
und Sicherheitstechnik. Dies führt nicht nur zu einer signifikanten Verlängerung der Lebensdauer, sondern auch zu einer spürbaren Steigerung der Betriebseffizienz. Unsere Modernisierungslösungen bieten eine wirtschaftliche und ressourcenschonende Alternative zur Neuanschaffung und tragen zu einer langfristigen Betriebssicherheit bei.

Wofür sind die Modernisierungslösungen verfügbar?

- VX / VAS / VIS / VUS (5-Achs-Konzept)
- RX / RNS (5-Achs-Konzept)
- KX 300 (P) / KX 500 FLEX, etc.
- [Abgekündigte Maschinensteuerungstypen](#)



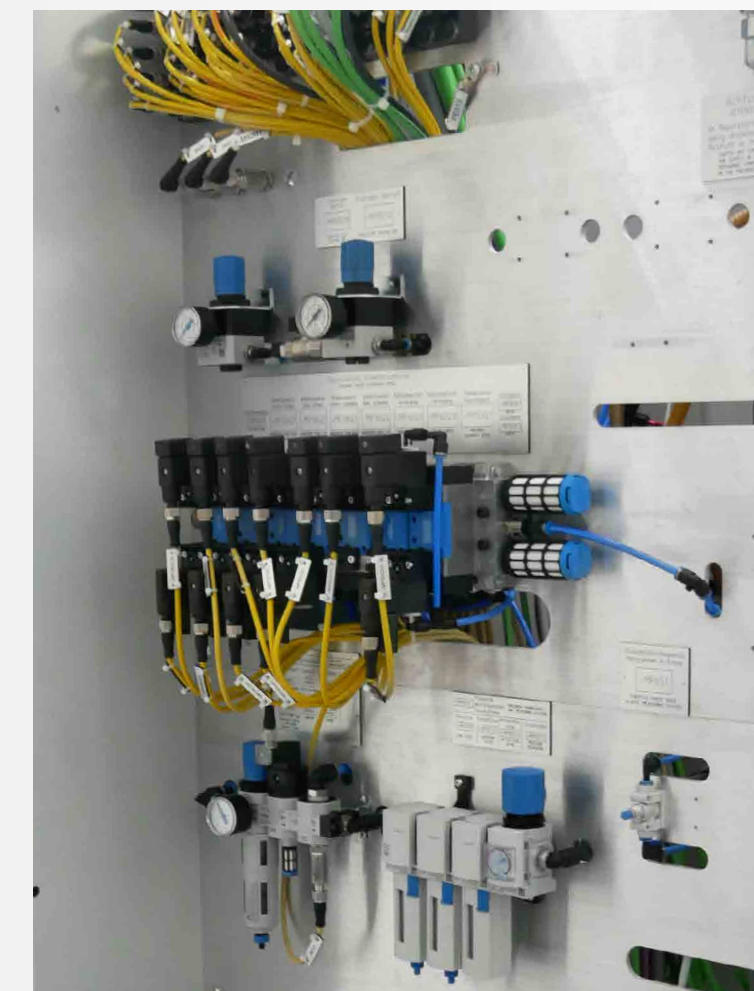
Neue Steuerungstechnik



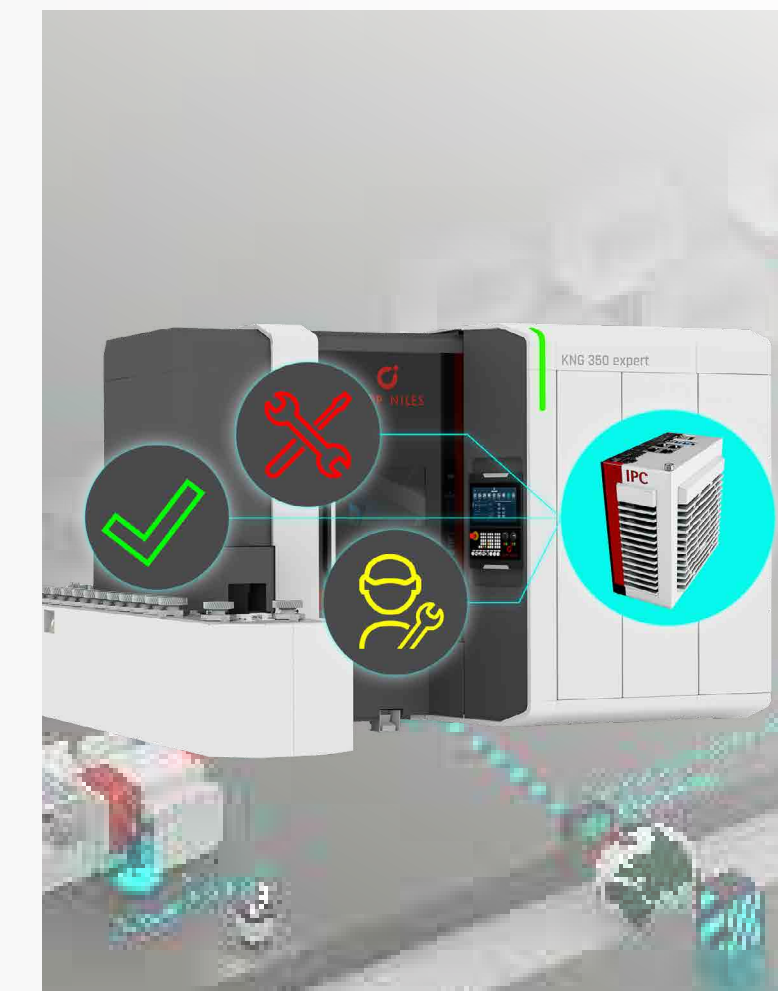
Generalüberholte Maschinenbasis



Moderne Maschinensteuerung



Neue Fluidtechnik



Fit für Digitalisierung