

# СЕРИЯ KNM X

**Измерительное оборудование, стационарное или в виде док-станции для зубчатых венцов всех видов, конических зубчатых колес, валов, инструментов, колец роликового подшипника и т.д.**

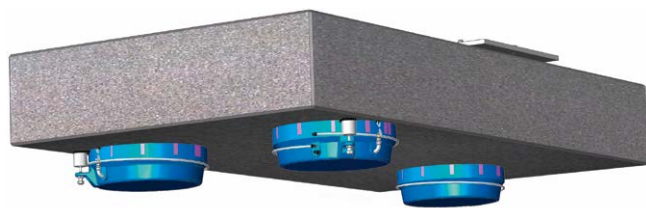


Компания KAPP NILES Metrology GmbH, которая является производителем самых больших измерительных машин для зубчатых колес (стационарных и портативных) в мире, представляет серию машин KNM X - впервые индивидуально разработанное под заказчика стационарное измерительное оборудование для средних и больших зубчатых венцов, а также док-станции (основание станка любого размера с поворотным столом и портативной 3-х осевой измерительной машиной).

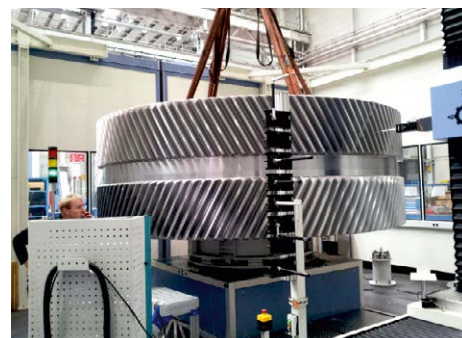
**Современное высокоточное измерение зубчатых венцов в диапазоне от 1 до 6 метров в лаборатории или в цехе – фундамент не требуется**

## Особенности высокоточного оборудования KNM X:

- Высокоточная механика с оптимальной доступностью
- Большие расстояния между подшипниками и направляющими
- Расположение приводов близко к центру тяжести, низкая динамика искажения
- Использование новейших технологий привода (линейные двигатели по всем линейным осям)
- Высокоточные поворотные столы с воздушными или гидростатическими опорами (диаметр от 500 до 1.800 мм) с прямым приводом / сквозным отверстием
- Моторизованное позиционирование измеряемой детали (Ось V) относительно текущего диаметра заготовки



- Опорная плита установлена на регулируемых воздушных пружинах для виброизоляции → отдельный фундамент не требуется
- Лазерные защитные устройства



тип	диаметр заготовки [мм]	измеряемая ширина заготовки [мм]	количество осей оборудования	прибл. вес заготовки [даН]
серия KNM X*	0 - 6.000 mm	1.000 - 2.100	3 + 1   4 + 1	1.500 - 40.000

\* индивидуальный дизайн