

KNM X 系列

齿部（所有类型）、锥形齿轮、
轴、刀具等的固定式或对接式测量机

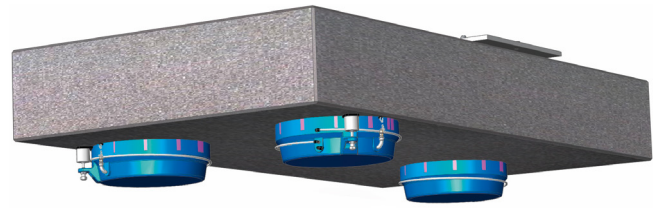


凭借 KNM X 系列，KAPP NILES Metrology GmbH 公司，目前世界最大齿部测量机（固定式或运输式）的制造商，首次针对中型和大型齿部，以及对接工位机器（任意尺寸的机器底座，配有圆台和可运输 3 轴测量设备）推出按照客户需求设计的固定式测量机。

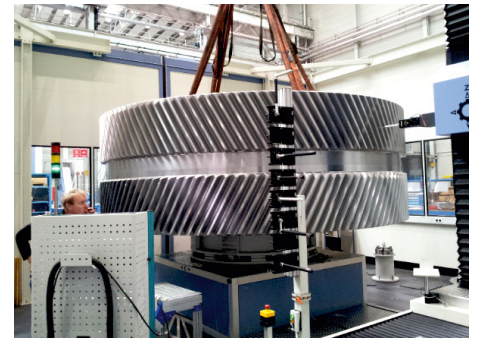
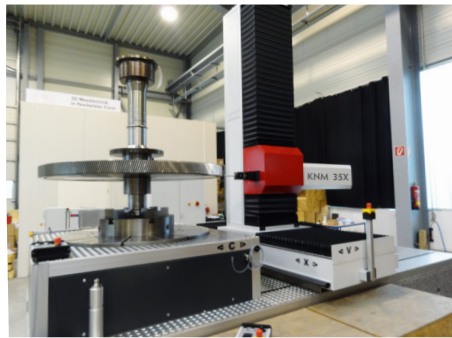
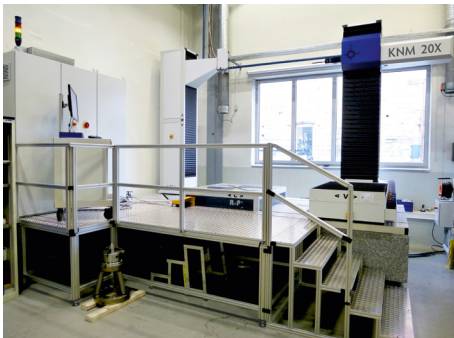
在测量间或生产中，在 1 m 至 6 m 的范围内以极高的精度测量齿部，无需地基

高精度 KNM X 的亮点:

- 高精度机械装置，且易于接近
- 轴承距离长，导轨横截面宽大
- 驱动器靠近重心，运动弯曲低
- 采用最先进的驱动技术
(所有线性轴中的直线电机)
- 高精度圆台，配有气垫或静压垫（直径从 500 至 1800 mm）配有直接驱动器/通孔
- 通过电机将测量单元（V轴）定位到当前工件直径上



- 为了隔振，底板被放在受控的气动弹簧上 → 无单独的地基
- 基于激光的安全设施



型号	工件直径 [mm]	可测量的工件宽度 [mm]	机器轴的数量	最大工件重量 [daN]
KNM X 系列*	0 - 6000 mm	1000 - 2100	3 + 1 4 + 1	1500 - 40000

*根据客户需求进行设计